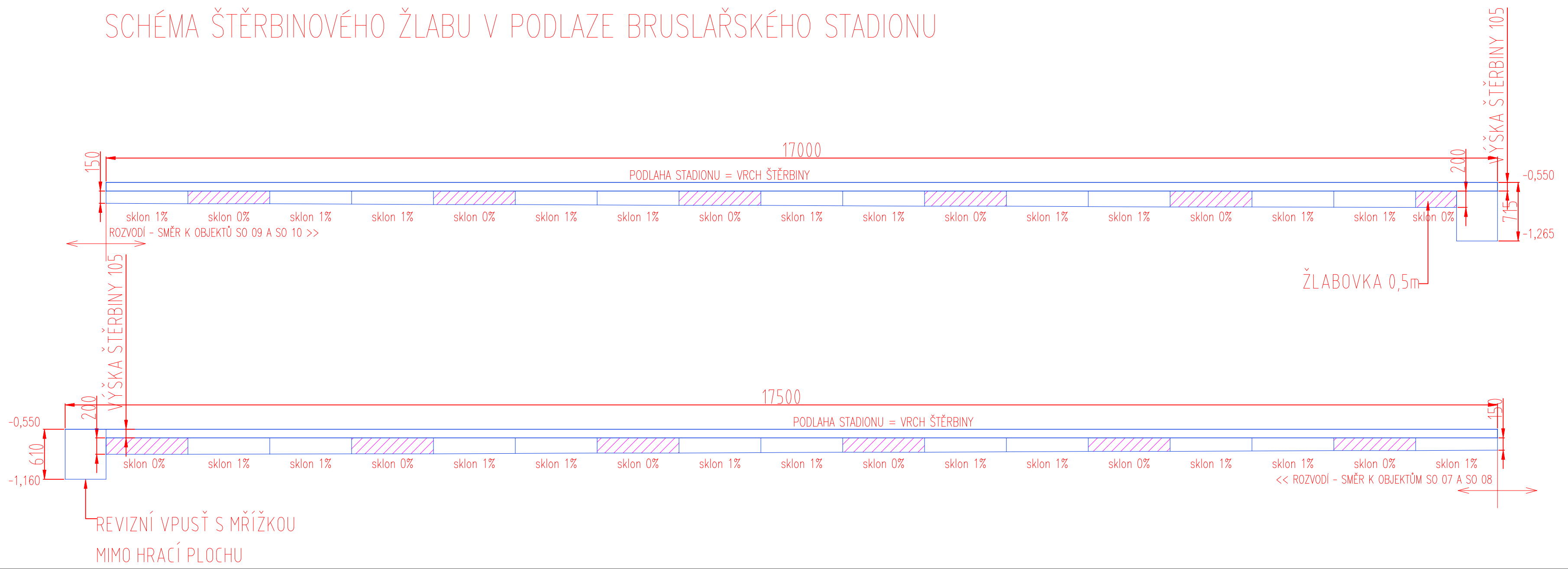
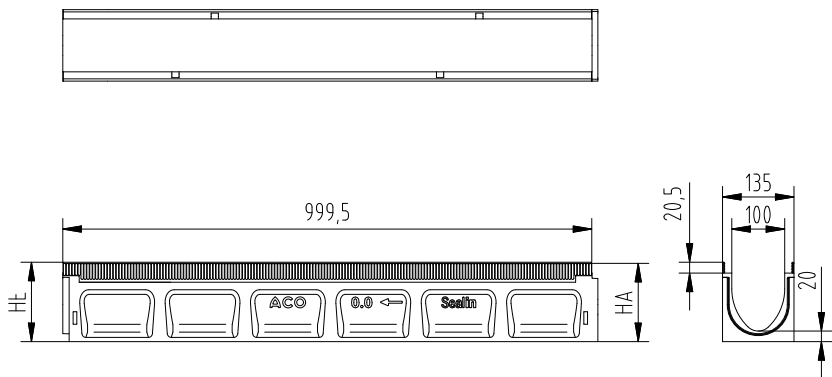


SCHÉMA ŠTĚRBINOVÉHO ŽLABU V PODLAZE BRUSLAŘSKÉHO STADIONU



ŠTĚRBINOVÝ ŽLAB - POLYMERBETON SE ŠTĚRBINOVÝM NÁSTAVCEM



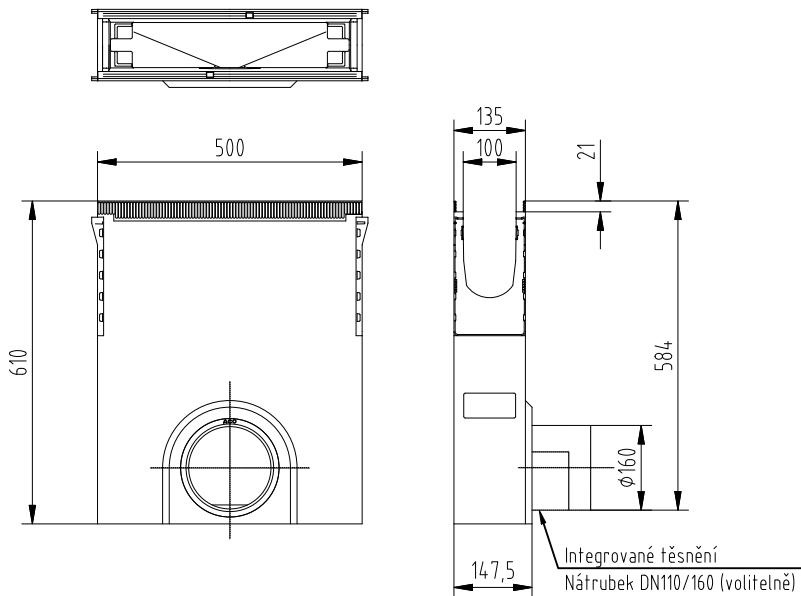
Typy žlabů - se spádem dna

Žlab Typ	Stav. výška HA/HE (mm)	Hmotnost (kg)	Hrana Pozinkovaná Obj. č.
1	150/155	15,0	132301
2	155/160	15,5	132302
3	160/165	16,0	132303
4	165/170	16,5	132304
5	170/175	17,0	132305
6	175/180	17,5	132306
7	180/185	18,0	132307
8	185/190	18,5	132308
9	190/195	19,0	132309
10	195/200	19,5	132310

Typy žlabů - bez spádu

Žlab Typ	Stav. výška HA/HE (mm)	Hmotnost (kg)	Hrana Pozinkovaná Obj. č.
0.0	150/150	15,0	132330
5.0	175/175	17,1	132340
10.0	200/200	19,6	132350
20.0	250/250	22,3	132370

REVIZNÍ ŽLABOVÁ VPUSŤ PRO ŠTĚRBINOVÝ ŽLAB



Typy vpustí

Odtok DN/OD	Stav. výška (mm)	Hmotnost (kg)	Hrana Pozinkovaná Obj. č.
110	610	34,7	132392
160	610	34,7	132399

±0,000 = ÚROVEŇ PODLAHY 1.NP OBJEKTU SO 08 = 282,11 m n.m.

REVITALIZACE ČÁSTI SPORTOVNÍHO AREÁLU POPŮVKY MULTIFUNKČNÍ HRŠTĚ S OBJEKTY TECHNICKÉHO A PROVOZNÍHO ZÁZEMÍ		stupeň: DPS
investor:	Obec Popůvky, Náves 32/25, 664 41 Popůvky, IČ: 00488275	datum: 02/2025
zodp.projektant:	Ing. Eva Patočková	PK PATOČKA
vypracoval:	Ing. Michal Patočka	
SO 02	ROZVODY VODY A KANALIZACE	adresa: Tomešova 563/2b, 60200 Brno tel.: +420 777 311 819 email: michal@patocka.net
výkres:	SO 06 - SESTAVA ŽLABU	měřítko: 1:250:100   1:100:100 číslo výkresu: 07